

# JULIAN BRADLEY

## • Extensions Jazz (9-11-13)

Quel que soit l'accord (D7, m7, 7...) les extensions sont ajoutées de la même façon

9 11 13  
 CΔ7 + D / F / A  
 Cm7 + D / F / A  
 C7 + D / F / A

## • Extensions altérées (9°/9+/11+/13m)

Elles sont toujours précisées dans le nom de l'accord.

## • Voicing des Accords

CA      En Quartes      En Quintes

## • CADENCES

- I-IV-V-I (Classique)  
 I-IV-V-II (Pop, Rock)

- II-V-I Partiels:  
 II → V  
 V → I

- II-V-I mineur:

II V<sup>renv.</sup> I

II V I  
 Dø - G7 - CmΔ  
 Dø - G7 - Cm7 (Plus doux)

# JAZZ SCALES - Julian Bradley

## +1 ton technique:

Sur les triades 1-3-5.

$C7 (C-E-G-B) \rightarrow$   $\begin{matrix} C & D & E & F\# & G & A & B \\ +1 & & +1 & & +1 & & \end{matrix}$   
 $Cm7 (C-Eb-G-B) \rightarrow$   $\begin{matrix} C & D & Eb & F & G & A & Bb \\ +1 & & +1 & & +1 & & \end{matrix}$   
 $C7 (C-E-G-Bb) \rightarrow$   $\begin{matrix} C & D & E & F\# & G & A & Bb \\ +1 & & +1 & & +1 & & \end{matrix}$

$\Delta \rightarrow$  Lydien

$m7 \rightarrow$  Dorien

$7 \rightarrow$  Lydien dominant

$\emptyset \rightarrow$  Demi-diminuée (C-D-E<sup>b</sup>-F-G<sup>b</sup>-A<sup>b</sup>-B<sup>b</sup>)

$o7 \rightarrow$  (C-D-E<sup>b</sup>-F-G<sup>b</sup>-A<sup>b</sup>-B<sup>bb</sup>-C<sup>b</sup>)

$+ \rightarrow$  (C-D-E<sup>#</sup>-F<sup>#</sup>-G<sup>#</sup>-A<sup>#</sup>-B)

etc...

## Substitution tritonique:

Majeure:  $II m7 - V7 - I \Delta \Rightarrow II m7 - II b7 - I \Delta$

$V \rightarrow II b7$   
triton.

$V7 \rightarrow I$   
Secord:

les 3<sup>e</sup> et 7<sup>e</sup> s'échangent les notes:

$C7$  C  $\begin{matrix} E \\ G \end{matrix}$   $Bb$   $\rightarrow$   $F\Delta$   
 $Gb7$   $Gb$   $Bb$   $E$   $\rightarrow$   $F\Delta$   
 $(I)$  1 3 5 7  $(V)$

Mineure:  $II \emptyset - I^7 - Im7 \Rightarrow II \emptyset - II b7 - Im7$   
 $D\emptyset$   $G7$   $Cm7$   $\Rightarrow$   $D\emptyset$   $Db7$   $Cm7$

## 4 gammes sur accord Dominant (VII)

II	VI	I
Dm7	G7	CA
C Ionien	C Ionien	C Ionien
C Ionien	(Lydien dominant)	C Ionien
C Ionien	(Gama pas ton)	C Ionien
C Ionien	(Note Diminuée)	C Ionien
C Ionien	(Note Altérée)	C Ionien

$\rightarrow$   $G A B C\# D E F$   
 $\rightarrow$   $G A B C\# D\# F$   
 $\rightarrow$   $G A\# B\# B C\# D E F$   
 $\rightarrow$   $G A\# A\# B C\# E\# F$

Mettre en valeur les notes qui changent.

$L_2 = A^b$  métrique  
 $A^b B^b C^b D^b E^b F G$

# 3 ACCORDS "EXOTIQUES"

## 1) C4 Phrygien

- Dm7 - G7 - CΔ  
→ Dm7 - G7 - C<sup>h</sup> Phrygien
- Dø - G7 - CΔ  
→ Dø - G7 - C<sup>h</sup> phrygien

## 2) Gamme par tons

- Dm7 - G7 - CΔ  
→ Dm7 - G7 - CΔ<sup>#5</sup>

## 3) Accord C/Db (± #/b)

- Dø - G7 - Cm7  
→ Dø - G7 - C/Db

# ACCORD ALTERÉ

Mode Alteré:

G - A<sup>b</sup> - B<sup>b</sup> - B - D<sup>b</sup> - E<sup>b</sup> - F

G7<sup>alt</sup> Cm9      G7<sup>alt</sup> =  $\frac{Db7}{G}$

# CADENCES TYPES DES MODES

- Lydien	I - II
- Ionien	I - IV - V
- Mixolydien	I - IV - VII <sup>b</sup>
- Dorien	I <sup>m</sup> - IV / II <sup>m</sup> - F <sup>m</sup>
- Solien	I <sup>m</sup> - IV <sup>m</sup> - V <sup>m</sup> / VI <sup>b</sup> - VII <sup>b</sup>
- Phrygien	I <sup>m</sup> - II <sup>b</sup>
- Locrien	∅

## REHARMONISER 2-5-1

II - V - I	: Dm7 - G <sup>7</sup> - C <sup>Δ</sup>
II - V - II <sup>b</sup>	: Dm7 - G <sup>7</sup> - D <sup>b</sup> Δ
II - V - II <sup>b</sup> - I	: Dm7 - G <sup>7</sup> - D <sup>b</sup> Δ - C <sup>Δ</sup>

## NO. DES MINEURS

Mode mineur harmonique	Cm	D <sup>o</sup>	E <sup>b</sup> +	F <sup>m</sup>	G	A <sup>b</sup>	B <sup>o</sup>
" mineur naturel	Cm	D <sup>o</sup>	E <sup>b</sup>	F <sup>m</sup>	G <sup>m</sup>	A <sup>b</sup>	B <sup>b</sup>
" mineur melodique :	Cm	D <sup>m</sup>	E <sup>b</sup> +	F	G	A <sup>o</sup>	B <sup>o</sup>

# MINEUR MÉLODIQUE

C - D - E<sup>b</sup> - F - G - A - B  
 mineur naturel + 6<sup>th</sup> + 7<sup>th</sup>

↳ accord Cm Δ  
 Cm 6  
 Cm Δ<sup>9</sup>

Cm 6

Arpegge de fin

Cm Δ (A la Bernard Herrmann, Hitchcock)

Mouvements contraires

Enrichir une base d'accord:

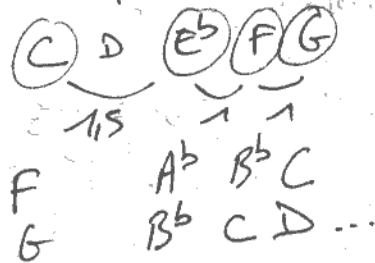
B → A → B → C → D → C → B → A → B  
 G  
 E<sup>b</sup>  
 D  
 B → A → B → C → D → C → B → A → B  
 Cm Δ<sup>9</sup>

D → C → D → E<sup>b</sup> → F → E<sup>b</sup> → D → C → D  
 B<sup>b</sup>  
 G  
 E<sup>b</sup>  
 D → C → D → E<sup>b</sup> → F → E<sup>b</sup> → D → C → D  
 Cm 7

# LIGNE MÉLODIQUE / CHANT

Cm = C D E<sup>b</sup> F G A<sup>b</sup> B<sup>b</sup>

Souvent les lignes mélodiques de chant se servent de ces 4 Notes: C D E<sup>b</sup> F G



## CONSEILS DE TRAVAIL

- Travailler des morceaux dans une même tonalité.
  - Permet de repérer facilement les cadences
  - Permet de repérer facilement les mélodies
  - Permet de n'apprendre qu'une tonalité (attention de notes)
  - Comprendre les cadences et les mouvements, les modes.

Julien Bradley utilise C/Am, mais on peut utiliser celle que l'on veut.  
Cm/E<sup>b</sup>

# VOICINGS

Accord Secré → registre médium + aigu du piano  
 Accord ouvert → registre grave

Triades

Tétrades

• KENNY BARRON:

• Cadenzas avec les voicings: